

KUNGSKALK™



MÅLARKALK®

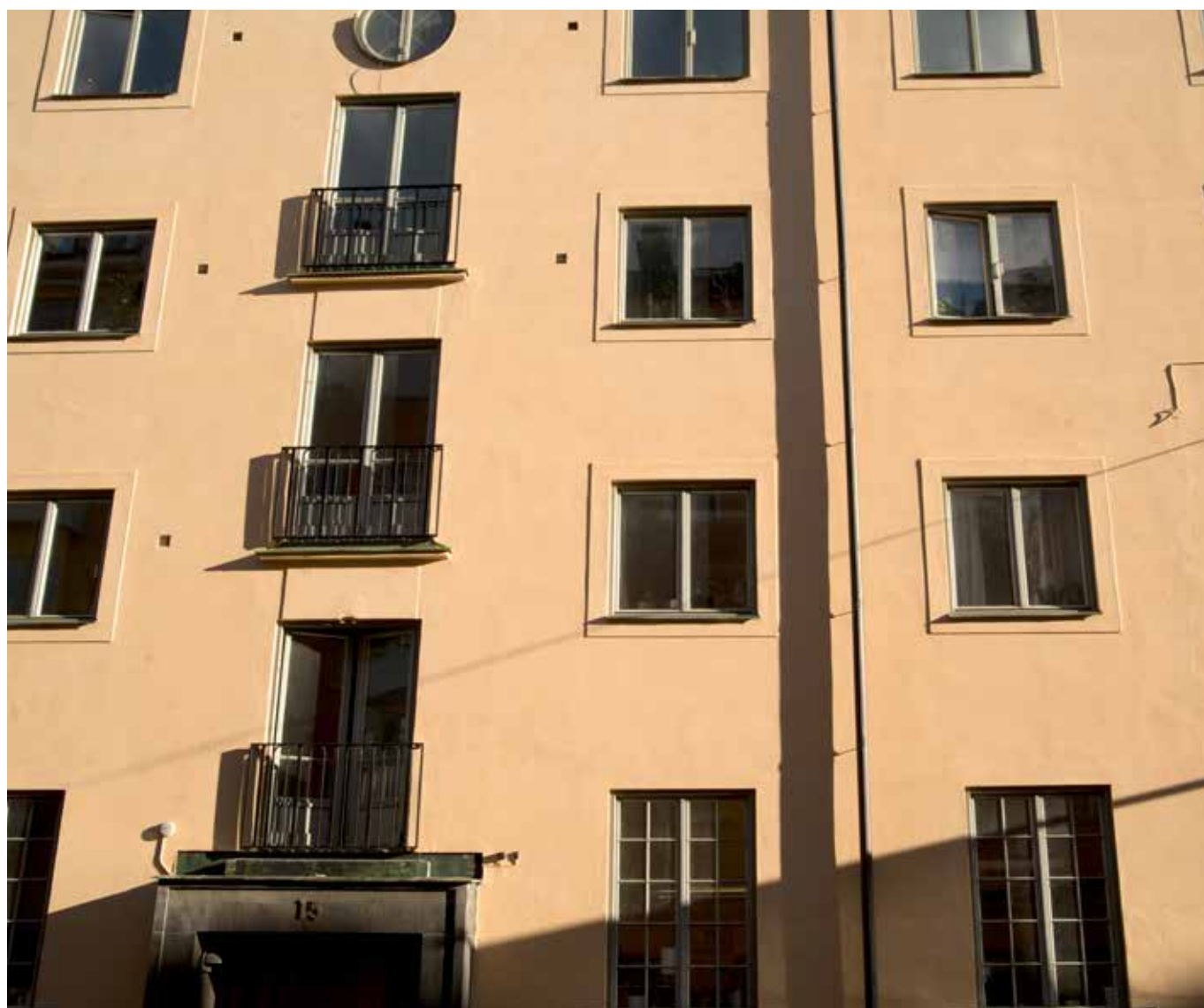
Målarkalk AB grundades 1948 och till vår 70-årsdag tog vi fram en jubileumsprodukt - KUNGSKALK™ - en kalkfärg som verkligen är värd sitt namn.

KUNGSKALK™ är unik på så vis att den bara består av våtsläckt och långtidslagrad Kulekalk, svensk dolomit, kalkvatten - speciellt lämplig där höga krav ställs på produktens sammansättning och utseende.

Färgen har den traditionella kalkfärgens alla egenskaper och utseende och är avsedd för målning på lufthärdande och hydraulisk kalkputs. Den ger en levande och hållbar yta med en osedvanlig lyster och ger självklart kalkens traditionellt vackra och flammiga utseende och upplevs som len och smidig av de hantverkare som har arbetat med färgen.

Namnet kommer delvis från "Kalkkungen" GW Nymberg men främst från att det är - om vi får säga det själva - en fantastisk kalkfärg som kommer att pryda både slott och koja.

Bilderna är tagna på Katarina kyrka, Stockholm.





Kulör

Levereras som standard opigmenterad vit.

Färgen kulörpigmenteras med traditionella kalk- & ljusäta mineraliska pigment, dels utifrån våra standardkulörer och kalkfärgsprovssamlingen från RAÄ "Kalkfärg 90" men vi kan också bryta fram specialkulörer enligt önskemål.

Målning

Med en strykning per dag målas underlaget två-tre gånger med KUNGSKALK™ som med rent vatten/kalkvatten kan förtunnas till lämplig strykningskonsistens.

Färgen kan appliceras med spruta och sedan utstrykas genom kryss-strykning med pensel.

Klotterskydd

Klotterutsatta putsytor målas extra tjockt genom fem-sex strykningar så att klotret enkelt kan borstas och skrapas bort, varpå ytan bättras.

Åtgång

Åtgång 0,5 liter/m² vid två behandlingar och upp till 2,0 liter/m² vid klotterskydd.

Teknisk information

Utförlig teknisk information finns att läsa på nästa sida. Produktblad, Säkerhetsdatablad och Byggvarudeklaration kan laddas ner från vår hemsida - malarkalk.se.



TEKNISK INFORMATION	
Produktbeskrivning	KUNGSKALK™ är till 100 % en rent mineralisk kalkfärg helt utan tillsatser. Innehåller endast våtsläckt långtidslagrad kulekalk, kalkvatten och dolomitmjöl. I de pigmenterade blandningarna finns även mineraliska pigment.
Användningsområde	Produkten används oftast som ytbehandling men kan även med fördel användas som grundning inför traditionell kalkmålning med Kalkmjölk vilket ger förlängda kalkningsintervaller. Kan appliceras på de flesta typer av släta kalkbaserade putser och även i vissa fall på andra mineraliska underlag. Kontakta oss om osäkerhet om produktens användningsområde uppstår.
Bindemedel	Våtsläckt och långtidslagrad lufthärdande Kulekalk
Ballast	Vit dolomit från Sverige
Pigment	Kalk- & ljusäkta mineraliska pigment
Kulör	Opigmenterad vit, standardkulör, enligt RAÄ Kalkfärg 90 eller specialkulör
Spädning	Vid behov med rent vatten eller Kalkvatten
Åtgång	Ca 0,5 liter/m ² vid två strykningar. Observera att åtgången varierar beroende på utförande och underlagets beskaffenhet. Vid klotterskydd ca 2 liter/m ² .
Emballage	13 liter plasthink
Lagring	Frostfritt i väl tillsluten förpackning Vissa kulörer kan ha begränsad hållbarhet
Datablad	Finns att ladda ner på malarkalk.se/media/produktdata

Målarkalk AB är ett familjeföretag grundat 1948 och har en lång erfarenhet som leverantör av såväl egna som importerade traditionella kalkbaserade byggprodukter till den skandinaviska byggmarknaden.

Vi finns i Skåne med kalkslageri, våtsläckning, produktion, lager och kontor i den gamla Hyllingegården strax utanför Helsingborg. I Stockholm finns vi representerade med utställning, lager och färgbrytning. Vårt dotterbolag AB Gutekalk är specialiserad på att vedbränna lokal kalk från t ex Gotland och Öland.

Förutom ovanstående utför vi även konsultering, analyser, föreläsningar och utbildningar.



MÅLARKALK®

Målarkalk AB | Hyllingegården | Brogårdavägen 11 | 265 75 Hyllinge
+46 42 225 018 | info@malarkalk.se | www.malarkalk.se